



# Centre de Formation de Saint-Michel



## LIVRET D'ACCUEIL

# Bienvenue au Centre de formation Saint-Michel !



Vous allez démarrer votre formation d'aide-soignant à l'IFAS ou suivre une formation continue au sein de notre centre et nous sommes très heureux de vous accueillir parmi nous. Nous nous efforçons de répondre au mieux à votre attente par un suivi rigoureux de nos formations et de nos formateurs, ainsi que la prise en compte de votre satisfaction et de vos propositions.

Voici les deux missions que le Centre de Formation Saint-Michel a développé jusqu'à aujourd'hui :

## Institut de Formation d'Aide-Soignant

Cursus complet ou partiel

Apprentissage

VAE

## Formation Continue

Santé

Médico-Social

Services à la personne

Petite Enfance

## Notre engagement Qualité

Nous sommes certifiés Qualiopi depuis 2021.

Notre objectif est de vous garantir la meilleure expérience de formation et nous plaçons votre satisfaction au cœur de nos priorités.

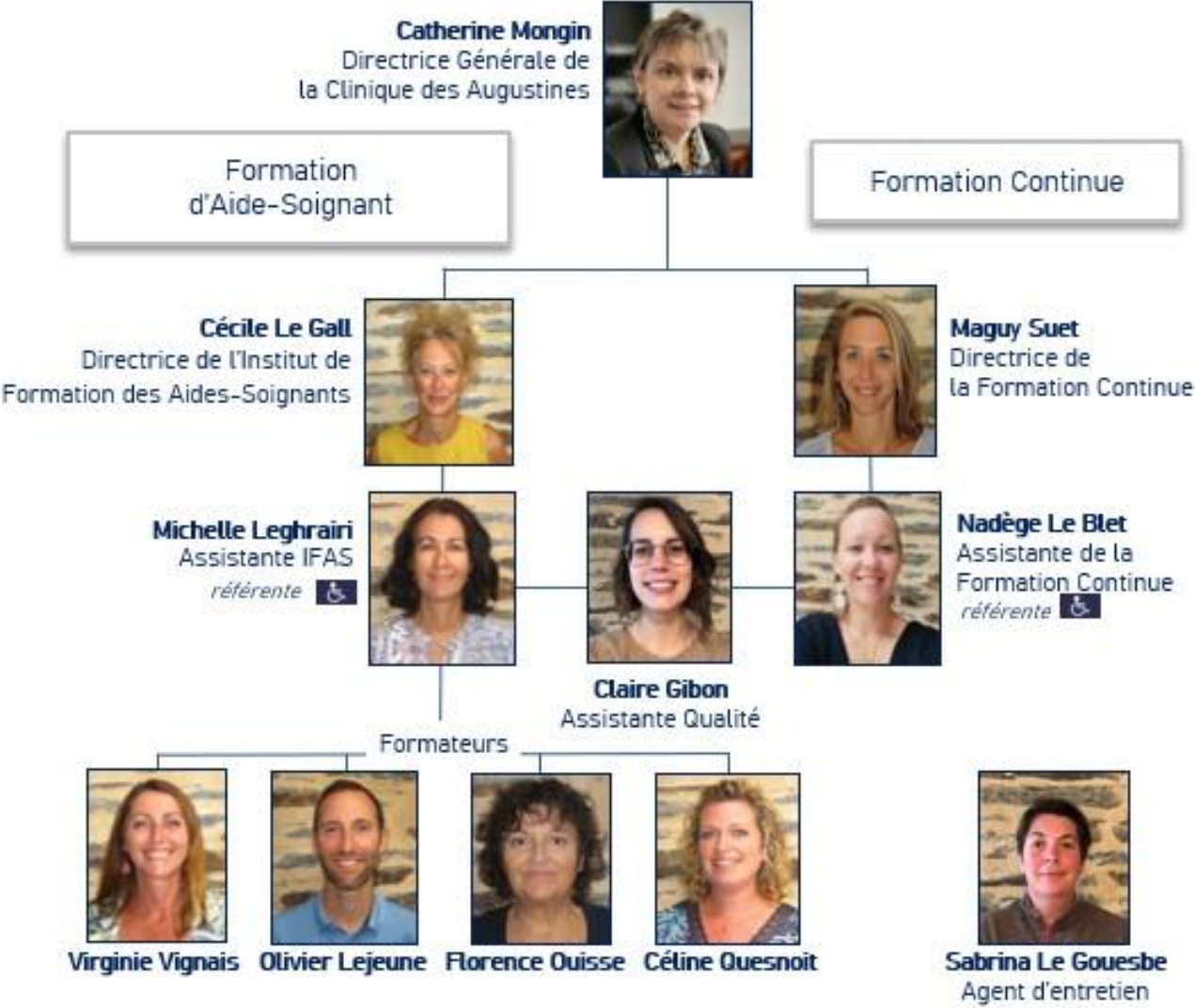
**Qualiopi**  
processus certifié

**RÉPUBLIQUE FRANÇAISE**  
La certification qualité a été délivrée au titre des catégories d'actions suivantes :  
ACTIONS DE FORMATION ;  
ACTIONS PERMETTANT DE VALIDER DES ACQUIS DE L'EXPÉRIENCE.

**I.Cert**  
Institut de Certification

Certification QUALIOPi  
CPS RNCQ 0076  
Portée disponible sur [www.icert.fr](http://www.icert.fr)

# Notre équipe





## L'Institut de Formation d'Aides-Soignants (IFAS)

L'IFAS assure une formation professionnelle se déroulant, pour la majorité des élèves, sur une année scolaire, de septembre à juillet, comportant un apprentissage théorique et pratique alterné avec des stages dans les différents hôpitaux et cliniques de la région, ainsi que dans diverses structures d'accueil, en particulier auprès des personnes âgées.

L'année de formation comporte 17 semaines de cours et 24 semaines de stage et est sanctionnée par le Diplôme d'Etat d'Aide-Soignant (DEAS) dont les épreuves se déroulent au Centre de Formation Saint-Michel.

En fonction de la formation initiale de l'élève ou de son parcours professionnel, des dispenses peuvent être obtenues pour certains modules : c'est le cas, par exemple, des BAC SAPAT, des détenteurs du diplôme d'Etat AES, des assistant(e) de vie aux familles ...



Enfin, une formation par apprentissage est ouverte depuis 2006. Se déroulant sur une durée de 18 mois, de janvier à juin de l'année A+1. Elle comporte 36 semaines supplémentaires auprès de l'employeur.

### Chiffres clés 2022

99% des élèves ont obtenu le DEAS



# La Formation Continue

Fort de l'expertise de la clinique des Augustines de Malestroit, le CFSM est devenu un acteur reconnu de la formation continue, notamment dans les domaines de l'accompagnement de la personne, des plaies chroniques, de la douleur, de l'accompagnement en fin de vie. Merci à notre équipe de 50 formateurs experts, professionnels de terrain !

## Des formations adaptées à vos besoins

Des formations en INTER 

Des formations sur-mesure en INTRA 

Des formations en INTRA-MIXTE 

## Une reconnaissance qualité



La valeur ajoutée des emplois de la famille



RÉPUBLIQUE FRANÇAISE  
La certification qualité a été délivrée au titre des catégories d'actions suivantes :  
ACTIONS DE FORMATION ;  
ACTIONS PERMETTANT DE VALIDER DES ACQUIS DE L'EXPERIENCE.



## Chiffres clés 2022

25 ans d'expériences

250 clients

93% de stagiaires satisfaits

500 stagiaires

50 formateurs

85 formations

## Le déroulement de votre formation

### L'accessibilité

Les formations en présentiel se déroulent au sein de notre établissement dans les salles mises à disposition pour assurer les formations.

Vous pouvez stationner sur le parking municipal en face de la clinique, rue des Augustines.

Vous pouvez stationner sur le parking municipal en face de la clinique, rue des Augustines.

L'adresse du lieu de rendez-vous ou de la formation vous est communiquée sur la convocation et le plan d'accès est consultable sur notre site internet [www.cfsm56.fr](http://www.cfsm56.fr)



Les locaux de formation répondent aux exigences d'accessibilité pour les personnes en situation de handicap. Toute personne concernée est invitée à contacter nos référentes handicap.

Une place de stationnement pour les personnes en situation d'handicap est disponible en face du centre.

Veuillez contacter la référente handicap afin que l'on puisse vous accompagner dans les meilleures conditions :

IFAS : Michelle LEGHRAIRI au secrétariat ou au 02 97 73 24 03

Formation Continue : Nadège LE BLET au 02 97 73 24 01

### Hébergement

Pour un hébergement de courte durée, il vous est possible de demander un accueil au sein de l'hôtellerie de la Communauté des Augustines ou de prendre une chambre à l'hôtel le Cap Horn.

### Vos horaires de formation

Le centre de formation est ouvert de 8h30 à 16h45.

Les horaires de formation vous ont été communiqués à l'avance sur la convocation et/ou par votre formateur référent.





## **La pause**

Pour les formations se déroulant sur une demie journée ou journée, des pauses vous seront proposées en cours de journée.

## **La pause déjeuner**

Une salle dédiée au sein du centre vous permet de déjeuner. Un réfrigérateur et plusieurs micro-ondes sont mis à disposition.

Vous pouvez également trouver des commodités à proximité du centre (boulangerie, supermarché...).

Dans le cadre des formations continues, le mode de restauration est communiqué par votre formateur.

## **Le programme et les objectifs de formation**

Le programme de formation avec les objectifs, vous sont remis au début du cursus (IFAS) ou avec votre convocation (Formation Continue).


Le programme qui vous est proposé en entrée de formation peut varier en fonction de vos attentes et des objectifs à atteindre. Ils seront redéfinis avec votre référent ou intervenant.

Nous sommes attentifs à cette individualisation du parcours de formation.

## **Evaluation de la formation**

L'évaluation s'inscrit dans une démarche d'amélioration continue et de qualité de nos pratiques et des prestations que nous mettons en œuvre pour vous.

À l'issue de votre formation ou après chaque module de formation, il vous sera demandé de vous prononcer sur la qualité de la formation, son contenu, la pédagogie adoptée et l'organisation des séances.





# CONTACT



4 faubourg St Michel  
BP23 – 56140 MALESTROIT

## IFAS

 02 97 73 24 03

 [ifas.maslestroit@cfsm56.fr](mailto:ifas.maslestroit@cfsm56.fr)

## Formation Continue

 02 97 73 24 01

 [formation-continue@cfsm56.fr](mailto:formation-continue@cfsm56.fr)



[www.cfsm56.fr](http://www.cfsm56.fr)



**Qualiopi**  
processus certifié

REPUBLIQUE FRANÇAISE

La certification qualité a été délivrée au titre des catégories d'actions suivantes:  
ACTIONS DE FORMATION :  
ACTIONS PERMETTANT DE VALIDER DES ACQUIS DE L'EXPERIENCE.

**I.Cert**  
Institut de Certification

Certification QUALIOPi  
CPS RNCQ 0076  
Portée disponible sur [www.icert.fr](http://www.icert.fr)